



MAGYAR

Vadászlap

XXVI. ÉVFOLYAM 8. SZÁM

2017/augusztus

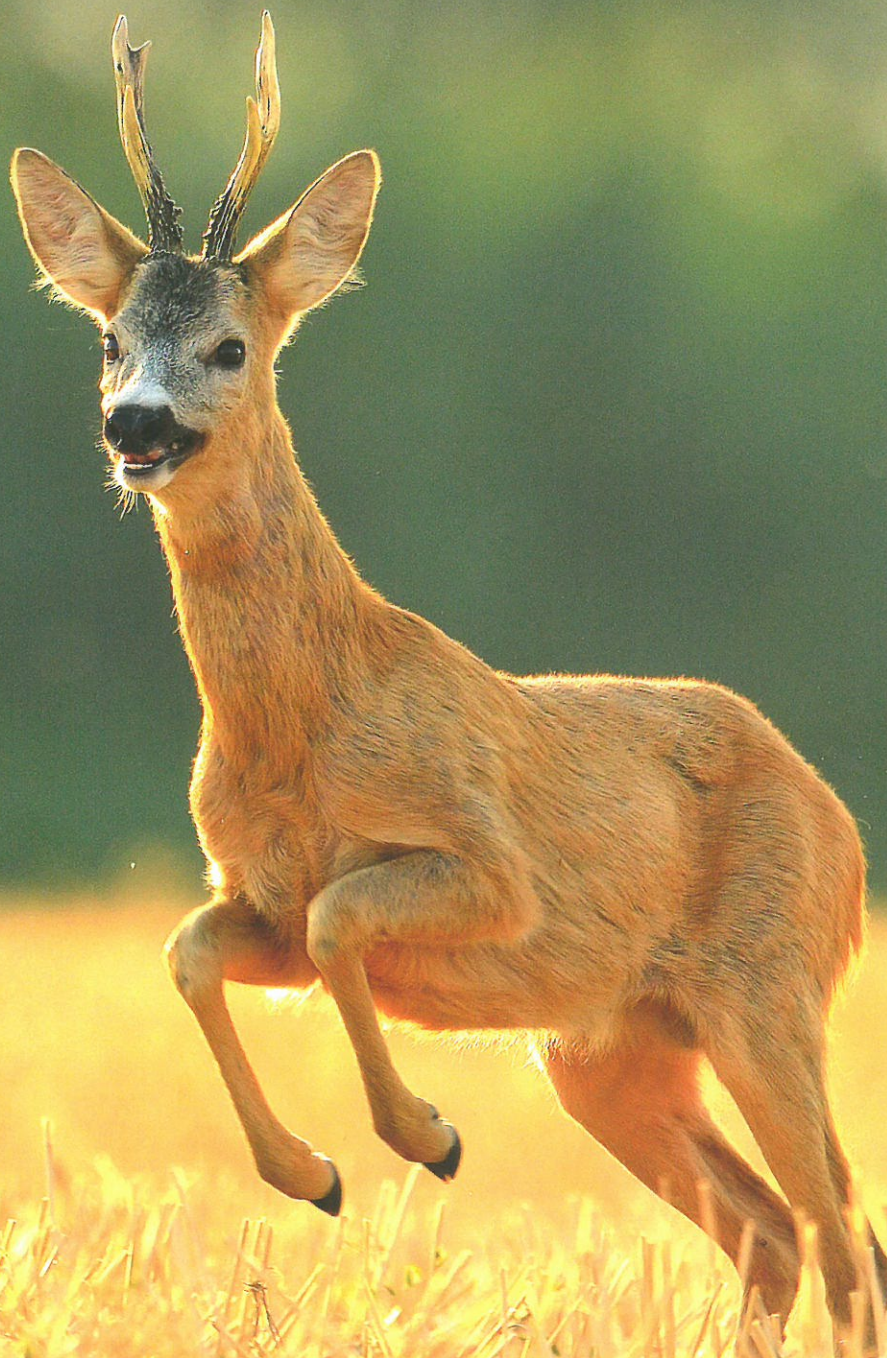
www.vadaszlap.hu

17008

HU ISSN 1215-6159

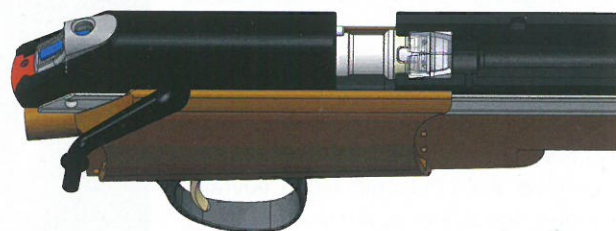
9 771215 615006

Ára: 980Ft



Különös zárolás

Górcső alatt a Chapuis Rols



Az egyenes húzású ismétlőpuskák piacán egy új megoldású fegyver-zárrendszert szabadalmaztatott a kiváló minőségű duplagolyósairól és söréteiséről elhíresült francia Chapuis fegyvermanufaktúra, CLS (Chapuis Locking System) néven. Ez a modell - melyet az idei IWA-n, Nürnbergben mutattak be a nagyközönségnek, és ezzel a sajátos zárolású ismétlőrendszerrel láttak el - a ROLS nevet kapta.

A fegyver sajátossága, hogy a tényleges reteszeltet végző, gyűrűszerűen elrendezett és rugóval ellátott lamellákat nem a zárfejen, hanem a csőfarban helyezték el! (Tudomásom szerint ilyen megoldást eddig egyetlen fegyvergyártó sem alkalmazott még.) A zárdugattyún található egy hengeralakú kiképzett törhetetlen persely (hüvely), amely a zárfogantyún keresztül irányítva, emelőkarként vezérli a záróreteszek mozgását. Ez garantálja a teljesen biztonságos zárolást, egészen 8500 bar nyomásig (123,000 PSI).

Amíg a zárfogantyút nem tolják előre ütközésig, és a reteszelés nem teljesen zár, addig egy passzív biztonsági mechanizmus akadályozza meg, hogy az ütőszeg elérhesse a lőszer csappantyúját. A zárszerkezet reteszelt elemi (a lamellák) a csővel egybeépítve, de külön megmunkált, úgynevezett csőfartoldatban kaptak helyet. Elkészítésekor a méretpontosság tűréshatára a milliméter századrésze. Ez a precizitás teszi lehetővé azt a csöcséret, melyhez csupán egyetlen csavar oldására van szükség a puskához mellékelte csavarkulcs segítségével.

A ROLS-ot kézi felhúzású biztosítóval látták el (melyet német nyelvterületen Handspannung-nak neveznek), ami közvetlenül az ütőszeg rugójának felhúzására (tűzkész állapotban, kibiztosítva) és feszítelésére (leengedett ütőszeg-rugónál, bebiztosítva) szolgál. Elzárt, bebiztosított állapotban a csőre töltött fegyver nem tud elsülni, még akkor sem, ha például a vadászaton véletlenül megbotlanánk és elesnénk, hiszen az ütőszeg rugója nincs felhúzva. A könnyebb használat érdekében egy gombot is beépítettek a biztosító-tolóka tetejébe, ami leginkább akkor hasznos, ha valaki lövésre készen az utolsó pillanatban döntene úgy, hogy mégsem engedi útjára a lövedéket. Ebben az esetben - néhány modellnél nem is olyan könnyű a távcső alatt hüvelykujjunkkal elérni a biztosítót és „leengedni” - a ROLS-nál a biztosító tolokájába épített gomb megnyomása önmagában elegendő a puska bebiztosításához, elzárásához.

A modellt egyelőre kilenc kaliberben készítik, alapkáliberenél 60 centis, magnumoknál 63 centiméteres, a .375 H&H kalibernél pedig 65 centiméteres csőhosszal. A magnum kaliberre váltás a cső mellett a zárfej és a tár cseréjét is igényli. Fontos megjegyezni, hogy a zárfej szerszámok nélkül, pusztán kézzel is könnyen cserélhető.

A tár az elsütőbillentyű fölött található, így a puska rövidebb, kezesebb egy átlagos ismétlőfegyverhez képest. A tár kivétel két lépcsős: először a nyitó gomb megnyomásával lenyílik az elsütőbillentyűvel egybeépített tár fenék, - amelynek szabadalmaztatása jelenleg is folyamatban van - majd ezt követően vehető ki maga a tár.

A nagyobb pontosság érdekében a levehető távcsőszerelék közvetlenül a csőfaron rögzíthető.

A fentiek alapján a Chapuis ROLS talán joggal lehet a gyűjtők és az egyedi, különleges technikai megoldású puskákat kedvelő fegyverrajongók keresett célpontja.

Simon Szabolcs

