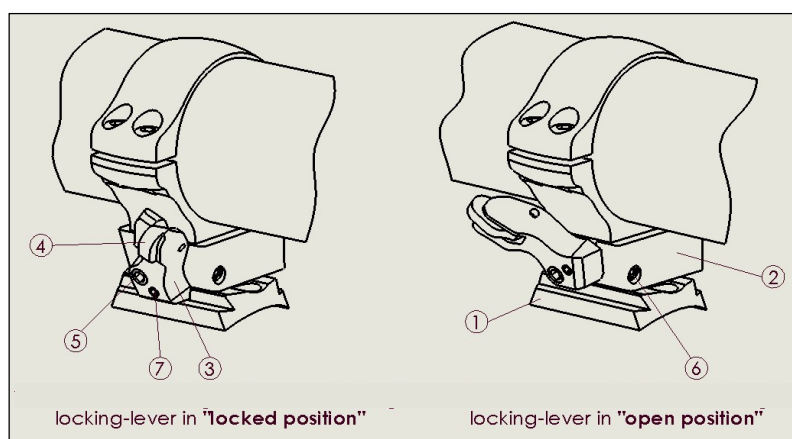


Consignes de sécurité**Attention**

- Le montage pivotant ERAMATIC-H7 est utilisé exclusivement pour fixer des viseurs optiques sur une arme à feu.
- Une mauvaise manipulation peut endommager les pièces de montage. Par conséquent, toutes les surfaces de contact doivent être vérifiées régulièrement pour détecter tout dommage. Le mouvement aisé des pièces mobiles doit être vérifié.
- Des pièces de montage mal installées ou des montages de lunette de visée mal réglés peuvent nuire à la répétabilité et donc aux performances de visée. **Dans le pire des cas, une connexion sécurisée entre la lunette de visée et l'arme peut ne plus être garantie.**
- Nous recommandons donc de faire effectuer le montage par un armurier qualifié !

Liste des pièces individuelles

1. base du montage en queue d'aronde
2. corps du montage H7
3. levier de verrouillage H7
4. cliquet de sécurité
5. vis de réglage
6. vis de blocage
7. vis d'arrêt



Le système de fermeture H7 a un levier de verrouillage avec un cliquet intégré. En appuyant sur le cliquet puis en tournant le levier de verrouillage à 90°, le corps de verrouillage s'ouvre et la connexion à la base du prisme est libérée. Pour verrouiller à nouveau le système, le levier de verrouillage doit être tourné dans l'autre sens à 90° jusqu'à ce que le cliquet s'enclenche de manière audible. Une ouverture involontaire est ainsi empêchée de manière fiable. Le couple de serrage est toujours le même grâce à la position finale définie du levier de verrouillage. La répétabilité est ainsi garantie.

Instructions de montage:

Préparer le montage de la lunette normalement. Après avoir ajusté l'articulation de l'avant-pied, le système de fermeture H7 doit glisser sur la surface de la base du montage (1) sans exercer de pression lors du pivotement.

1. Amener le levier de verrouillage H7 (3) en position "ouvert" en appuyant sur le cliquet de sécurité (4) puis en le tournant de 90°.
2. Posez la lunette de visée et faites-la pivoter.
3. Amener le levier de verrouillage H7 (3) en position "fermé". A la fermeture, une légère résistance doit se faire sentir juste avant l'enclenchement du cliquet de sécurité (4).

Le système de fermeture H7 est réglé pour une queue d'aronde de 15mm de large. Si il est nécessaire de corriger le réglage d'usine, procédez comme suit:

1. Desserrez la vis de blocage (6)
2. La vis de réglage (5) permet de régler la largeur de la queue d'aronde. Tourner vers la droite augmente la largeur, tourner vers la gauche la diminue. Tourner la vis de réglage (5) vers la droite jusqu'à ce que le levier de verrouillage (3) puisse être fermé et que le cliquet de sécurité (4) s'enclenche.
3. Tournez ensuite la vis de réglage (5) vers la gauche jusqu'à ce que le levier de verrouillage (3) soit bien en place sur la base.
4. Resserrer la vis de blocage (6).

Safety rules:**Attention**

- The ERAMATIC-H7-swing mount is exclusively built for mounting a telescopic device on a firearm.
- Improper handling may cause damage to the mount's components. Therefore all installation surfaces (lay-on surfaces) must be checked regularly and tested for damage. All movable parts must be checked for smooth operating.
- If mounted or adjusted improperly, repeatability and accuracy of impact may be affected. **In the worst case a proper and safe connection between scope and firearm cannot be ensured.**
- We recommend gunsmith work for proper fit!

Component list:

1. mount base, dovetail base
2. H7-body
3. H7-locking-lever
4. safety catch
5. adjustment screw
6. fixing screw
7. set screw

The H7-locking system is provided with a safety lever with integral safety catch. By pushing the safety catch and turning of the locking lever of 90° the locking system opens and releases the lock from the mount base. For re-locking it, push the locking lever backwards at 90° until the safety catch engages with a slight and hearable click. Consequently unintentional opening is avoided reliably. By means of the defined end-position of the locking lever a steady fastening torque is obtained and repeatability is guaranteed.

Mounting instruction:

Prepare the mount for installation as usual. After having adjusted the joint /hinge of the front ring the H7-locking-system must slide easily over the surface of the mount base (1) when swinging the mount in.

1. Bring the H7-locking lever (3) into the "open position" by pushing the safety catch (4) and subsequent pivoting of the locking lever of 90°.
2. Attach the scope as usual and swing it in.
3. Bring the H7-locking lever (3) into the "locked position". A slight resistance must be tangible before the safety catch (4) engages.

The H7-locking-system is adjusted for a 15 mm wide dovetail. Should it be necessary to correct the factory preset width proceed as follows:

1. Loosen the fixing screw (6).
2. By means of the adjustment screw (5) the dovetail width can be adjusted. Turning to the right means to enlarge it, turning to the left means to reduce the width. Turn the adjustment screw (5) until the locking lever can be brought to the "locked position" and the safety catch (4) engages.
3. Turn the adjustment screw (5) to the left until the locking lever reaches a firm fit on the dovetail of the mount base.
4. Tighten the fixing screw (6) again.